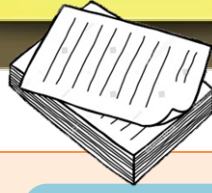


เมื่อประชาชนได้รับแจ้ง เอกสารเกี่ยวกับภาษีที่ดินฯ ต้องทำอะไร?



สำหรับปี พ.ศ. ๒๕๖๔

ผู้มีหน้าที่เสียภาษี



ผู้เป็นเจ้าของ หรือผู้ครอบครอง หรือผู้ทำประโยชน์ในที่ดินหรือสิ่งปลูกสร้าง (ทั้งเอกชน หรือของรัฐ)



เดือน พ.ย.๖๓



ผู้มีหน้าที่เสียภาษีจะได้รับแบบ

ภ.ด.ส.๓ และ ๔

จาก อปท. (เทศบาล+อบต+เมืองพัทยา+กรุงเทพมหานคร)

และเมื่อได้รับแจ้ง ภ.ด.ส ๓ และ ๔ ต้องดำเนินการ ดังนี้

๑. ตรวจสอบความถูกต้องของรายการที่ดินและสิ่งปลูกสร้าง (ประเภท / ขนาด / การใช้ประโยชน์ / ฯลฯ)
๒. ถ้าไม่ถูกต้อง แจ้ง อปท. แก้ไขด้วยตนเอง หรือส่งทางไปรษณีย์ลงทะเบียนตอบรับ หรือวิธีการอื่นที่ อปท. แจ้ง (แบบหลักฐาน เช่น สำเนาบัตรประชาชน / ทะเบียนบ้าน / สัญญาซื้อขาย / สำเนาโฉนด / ภาพถ่าย เป็นต้น)



เดือน ม.ค. - มี.ค.๖๔



อปท. ใช้ข้อมูลจาก ภ.ด.ส. ๓ และ ๔ มาคำนวณประเมินภาษี แล้วประกาศที่สำนักงาน / หรือ เผยแพร่ทางเว็บไซต์ของ อปท.

ภ.ด.ส. ๑ และ ๒



เดือน ก.พ. - เม.ย.๖๔



อปท. แจ้งการประเมินภาษี (เฉพาะผู้ที่ต้องเสียภาษี)

ภ.ด.ส. ๖,๗ และ ๘

ตามที่อยู่ของผู้ที่ต้องเสียภาษี



ผู้ที่ต้องเสียภาษี



ผู้ที่ได้รับแจ้ง ภ.ด.ส. ๖,๗ และ ๘ ต้องชำระภาษี ภายในเดือน เม.ย.๖๔ - มิ.ย.๖๔ (ชำระเกินกำหนดมีเบี้ยปรับ + เงินเพิ่ม)

๑. หากเห็นว่า อปท. ประเมินไม่ถูกต้องมีสิทธิอุทธรณ์ตามกฎหมาย
๒. เสียภาษีเกิน ๓,๐๐๐ บาท สามารถผ่อนชำระได้ ๓ งวด (ภายใน มิ.ย. - ส.ค.๖๔)

